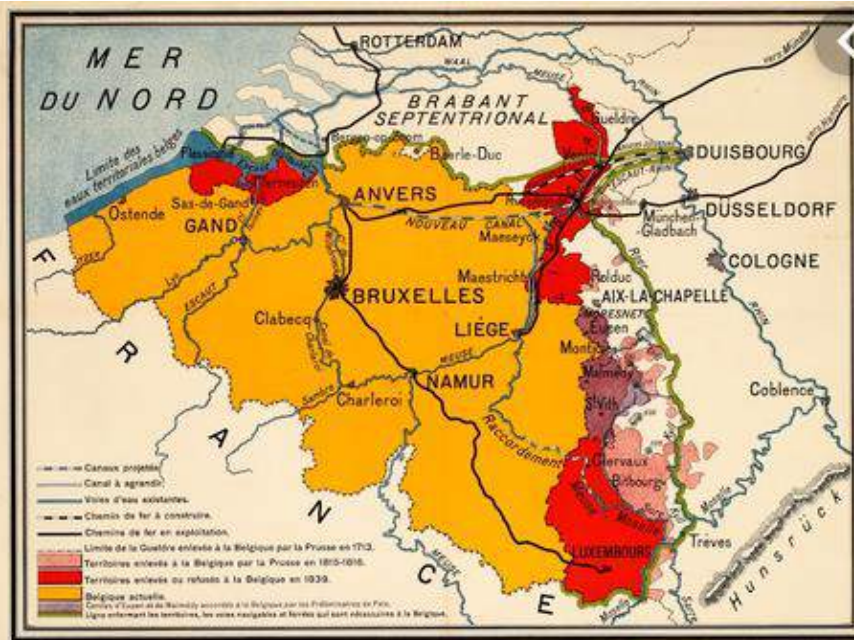


Eupen–Malmedy und sein Königlicher Hoher Kommissar (1920-1925)





BELGES !

REGARDEZ CETTE CARTE ET RÉFLÉCHISSEZ !

BELGES! Voyez la Belgique mutilée.

I. - En 1815, le traité de Vienne, conclu en dehors d'elle, lui enleva, pour les donner à la Prusse, Malmédy et 10 autres cantons wallons, flamands et luxembourgeois.

Les traités de 1831 et 1839, qui lui furent imposés, lui arrachèrent dans l'intérêt de l'Allemagne :

la moitié du Luxembourg,

la moitié du Limbourg,

et remplacèrent ces trois portes de notre Maison par un "CHIFFON DE PAPIER", la neutralité, qui ne nous a pas protégés.

BELGES! L'occasion est unique, il nous faut refaire la Belgique.

II. - La Belgique ne peut prospérer,

La Belgique ne peut être en sécurité,

si que se crée sur son territoire de tranchées de l'Escaut, en temps de paix et en temps de guerre;

si que le Grand-Duché de Luxembourg est rattaché à la Prusse;

si que le Grand-Duché de Luxembourg est rattaché à la Prusse;

si que le Grand-Duché de Luxembourg est rattaché à la Prusse;

si que le Grand-Duché de Luxembourg est rattaché à la Prusse;

Belges! Voulez-vous, oui ou non, que puisse recommencer l'agression de 1914?

III. - Sur la carte ci-dessus la ligne verte indique les territoires, fleuves, canaux, chemins de fer qui doivent revenir à la Belgique ou faire partie de son système économique et militaire, pour que ces cinq conditions indispensables soient réalisées.

BELGES !

IV. - Voilà les revendications que le COMITÉ DE POLITIQUE NATIONALE vous invite à poursuivre avec lui en adhérant à son programme et en vous associant avec énergie à la campagne qu'il ouvre à travers tout le pays. Envoyez-lui immédiatement votre adhésion.

La Conférence de la Paix qui siège à Paris doit savoir que TOUS LES BELGES réclament des GARANTIES EFFICACES hors desquelles il ne peut être question de la justice que la Belgique a méritée par son sang, sa ruine et son martyre!

LE COMITÉ DE POLITIQUE NATIONALE

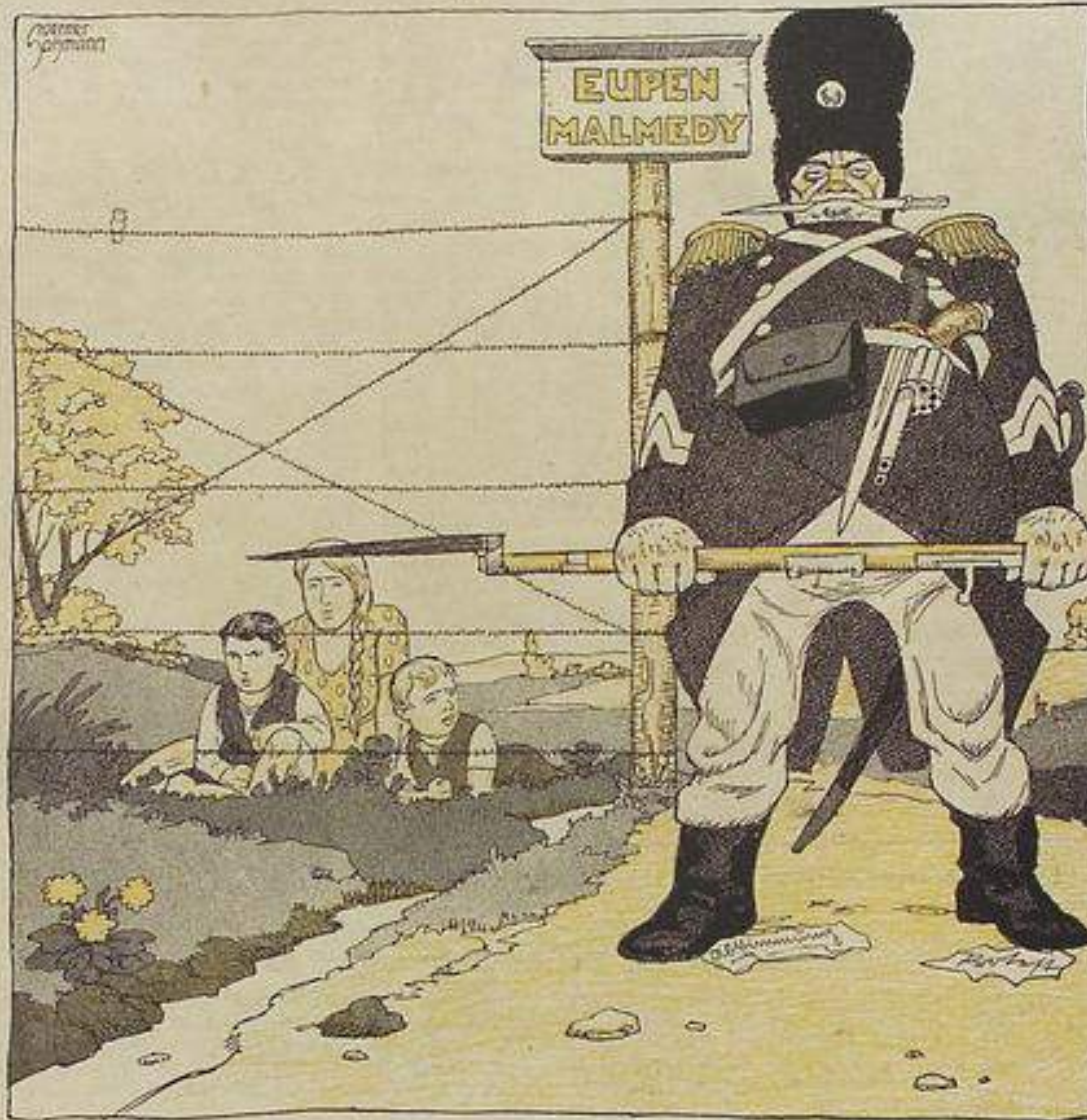
Rue Zinner, 4, à Bruxelles.

IMPRIMERIE J.-C. GOOSSENS, S.A., BRUXELLES

Besuch Präsident Wilson in Flandern Juni 1919



Den Geraubten!



„Es kommt wohl eine andere Zeit —“

Erscheint mit Erlaubnis der britischen militärischen Behörden!

Malmedy-St. Vith'er Volks-Zeitung

Erscheint Mittwochs und Samstags mit der Beilage „Eifeler Sonntags-Zeitung“.

Bezugspreis vierteljährlich 2,15 Mk., durch unsere Boten 2,30 Mk., durch den Briefträger ins Haus gebracht 2,45 Mk.



Anzeigen

losten die Ggespaltene Petitzelle oder deren Raum 25 Pfg. Bei größeren Abschläffen Rabatt. Grundschrift: Garmond.

Redaktion, Druck und Verlag von Hermann Doepgen, St. Vith (Eifel) Nr. 21

Nr. 62 54. Jahrgang

Mittwochs-Ausgabe

St. Vith, 6. August 1919

Das Weimarer Verfassungswerk vollendet.

Weimar, 31. Juli. Der RW wird geschrieben: Das neue deutsche Verfassungsgebäude ist aufgerichtet.

Die verfassungsrechtlichen Trümmer, die die Revolution geschaffen hatte, sind beseitigt. Das Parlament von Weimar hat die Aufgabe, an die es im Februar d. J. herantrat,

Demokratie in unserem öffentlichen Leben und in unserer Verwaltung herrschend geworden ist. Die Demokratie wohnt nicht in Gesetzesparagrafen, sie muß gewissermaßen Fleisch und Blut annehmen in der lebendigen Wirklichkeit.

Wir wollen auch im gegenwärtigen Zeitalter des Triumphes der Demokratie das Lob dieser Demokratie nicht tritifikos lassen, vielmehr davon denken, daß sie...

* r Aus dem Volksleben.

Der heiße Geisteskampf den die Gegenwart sieht, ist ein Erzeugnis ihrer mangelnden Richtkraft. Der Mangel an Erkenntnis und Einsicht bildet geradezu ein tödliches Uebel fürs ganze Volksleben. Es scheint mitunter, als ob die letzten Stützen der alten Welt...

Erscheint mit Erlaubnis der belgischen militärischen Behörden!

Malmedy-St. Vith'er Volks-Zeitung

Erscheint Mittwochs und Samstags mit der Beilage „Eifeler Sonntags-Zeitung“.

Bezugspreis vierteljährlich 2,15 Mk., durch unsere Boten 2,30 Mk., durch den Briefträger ins Haus gebracht 2,45 Mk.



Anzeigen

losten die Ggespaltene Petitzelle oder deren Raum 25 Pfg. Bei größeren Abschläffen Rabatt. Grundschrift: Garmond.

Redaktion, Druck und Verlag von Hermann Doepgen, St. Vith (Eifel) Nr. 21

Nr. 80 54. Jahrgang

Mittwochs-Ausgabe

St. Vith, 8. Oktober 1919

Die Lehre von München.

Mer die ausführlichen Berichte über den Prozeß gegen die Münchner Geiselmörder gelesen hat, wird sich oft genug die Frage gestellt haben, ob es sich denn hier wirklich um etwas Größtes oder nicht vielmehr um einen bloßwärtigen Phantase ausgedrückt Roman handelt. Es wird immer für uns Deutsche eine...

leiter in solchen Vorfällen, sind ein typischer Abbild der auf schon Rot krammel. Wir brauchen gar nicht viel die Ansehen erregenden rufischen Vorgänge der kommunistischen Kataklysmen uns vor die Augen zu führen, um uns die Schrecken einer solchen Gewaltherrschaft zu vergegenwärtigen. Ein Blick nach München sagt uns alles! Er sagt uns, in welchen Sumpf wir verfallen, wenn eine Diktatur, welche es auch immer ist, sich an...

Deutsches Reich.

— * Eine Regierungserklärung wendet sich gegen die Ausgabe der „Freiheit“. Kossel habe erklärt, daß große Truppenmassen gegen die Volkswellen im Osten aufgestellt seien, womit zugegeben werde, daß die Truppen aus Rußland und Litauen nicht nur nicht zurückgezogen werden sollten, sondern fortgesetzt verstärkt würden. Eine solche Äußerung hat der Reichswehrminister nicht...

Offene Pressezensur unter dem Besatzungsregime 1919

Infolge Geschäftsüberhäufung der Ortskommandantur, welcher wir die Zeitung vor Erscheinen vorzulegen haben, kommt die vorliegende Ausgabe mit bedeutender Verspätung heraus. Wir hoffen, daß in Zukunft wieder ein regelmäßiges Erscheinen möglich sein wird, bitten aber unsere Bezieher in etwaigen ähnlichen Fällen die Zustellung des Blattes ohne Anfragen abzuwarten.

Beilage
zur „Malmedy-St. Vith'er Volkszeitung“.

St. Vith, den 15. Februar 1919.

Zur gest. Beachtung!

Unsere geehrten Abonnenten, Geschäftsfreunden und den Behörden machen wir hierdurch die ergebene Mitteilung, daß wir vom **17. Februar** ab die Zeitung wieder selbst drucken werden. Unüberwindliche Schwierigkeiten ließen es nicht zu, daß dieses eher hätte geschehen können.

Wir bitten uns wie bisher mit **Insertionsaufträgen** besorgen zu wollen; die vielen Leser unseres Blattes im Kreise Malmedy gewährleisten die weiteste Verbreitung innerhalb dieses Rahmens.

Redaktionelle Beiträge, die das öffentliche Interesse berühren und von der brit. Zensurbehörde vorausichtlich berührt werden, sind jederzeit willkommen. Einwendungen ohne Namensunterschrift bleiben unberücksichtigt.

Die **Beilagen** hoffen wir bald wieder beilegen zu können; die Genehmigung der brit. Zensurbehörde ist zu erwarten.

Der Verlag.

— St. Vith, 14. Febr. Infolge **Bohrenänderung** treten vom 15. Februar ab folgende **Veränderungen** im Bestell- und Beförderungsdienst ein:

Die 2. Ortsbestellung, die bis jetzt um 12 Uhr angetreten wurde, wird auf 2 Uhr verlegt.

Die Ausgabe der Postsendungen, die mit dem Zuge 12⁰⁰ mittags hier eintreffen, erfolgt um 2 Uhr nachm.

Alle Beförderungsgelegenheiten in der Richtung nach **Nachen** bleiben bestehen.

In der Richtung nach **Willingen** kommt der Zug 10⁰⁰ nachm. in Wegfeld, die einzige Postbeförderung in der Richtung **Wegfelder** und zurück ist 4⁰⁰ nachm. und 9⁰⁰ abends.

In der Richtung nach **Gerolstein** wird die Postbeförderung aus dem Zuge 7⁰⁰ nachm. in den Zug 4⁰⁰ nachm. verlegt, weil dadurch eine bessere Anschlußverbindung in Gerolstein in den Richtungen nach **Gerolstein** und **Teier** geregelt wird.

Lebensmittel.

Vom 17. bis 27. Febr. kommt zur Verteilung:

auf grüne und weiße Karten 1 Pfd. Graupen zu 40 Pfg. und solange der Vorrat reicht 1/4 Pfd. Rübentrost zu 60 Pfg. oder Sirup zu 1,80 Pfd. das Pfund; auf grüne Karte 1/4 Pfd. fertige Suppen zu 1 Pfd. das Pfd.

Der Ernährungsausschuß.

Photogr. Atelier FEIST
St. Vith.

Sonntag, den 16. Febr. von 11 bis 4 Uhr
finden Aufnahmen statt.

●●●●●●●●●● Soll neuer
Eine gut erhaltene Hand- **Landauer,**
Drehmaschine **Ackerwagen u.**
ist zu verkaufen bei **Schrotmühle,**
Alexander Krings, letztere beiden neu, zu ver-
Wedingen. kaufen. Auskunft in der Exped.
d. Bl.

Suche für 2mal wöchentlich
feiliges **Putzmädchen.**
Angebot befördert die Exped.
d. Bl. **Hiehhund**
zu verkaufen.
Auskunft in der Exped. d. Bl.

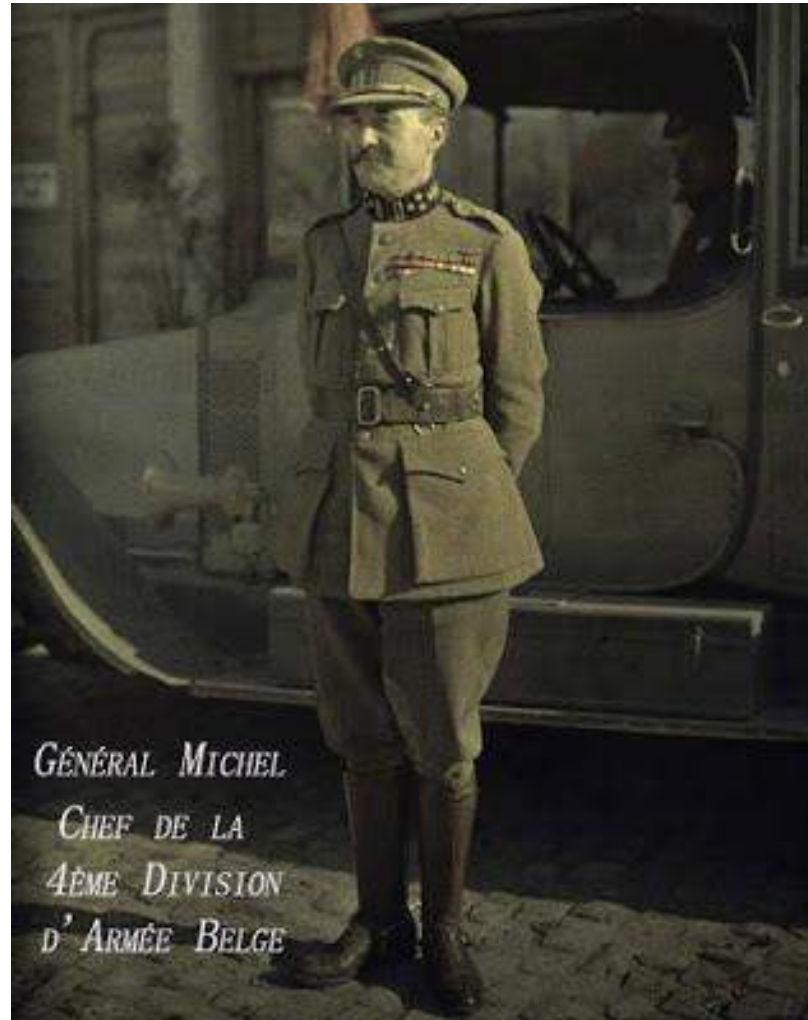
Hauptlehrer Langenberg mit seiner Familie. Eupen 1910



Baron Henry Delvaux de Fenffe (1863-1947)



Augustin Édouard Michel du Faing d'Aigremont (1855-1951)



https://fr.wikipedia.org/wiki/Augustin_Edouard_Michel_du_Faing_d'Aigremont

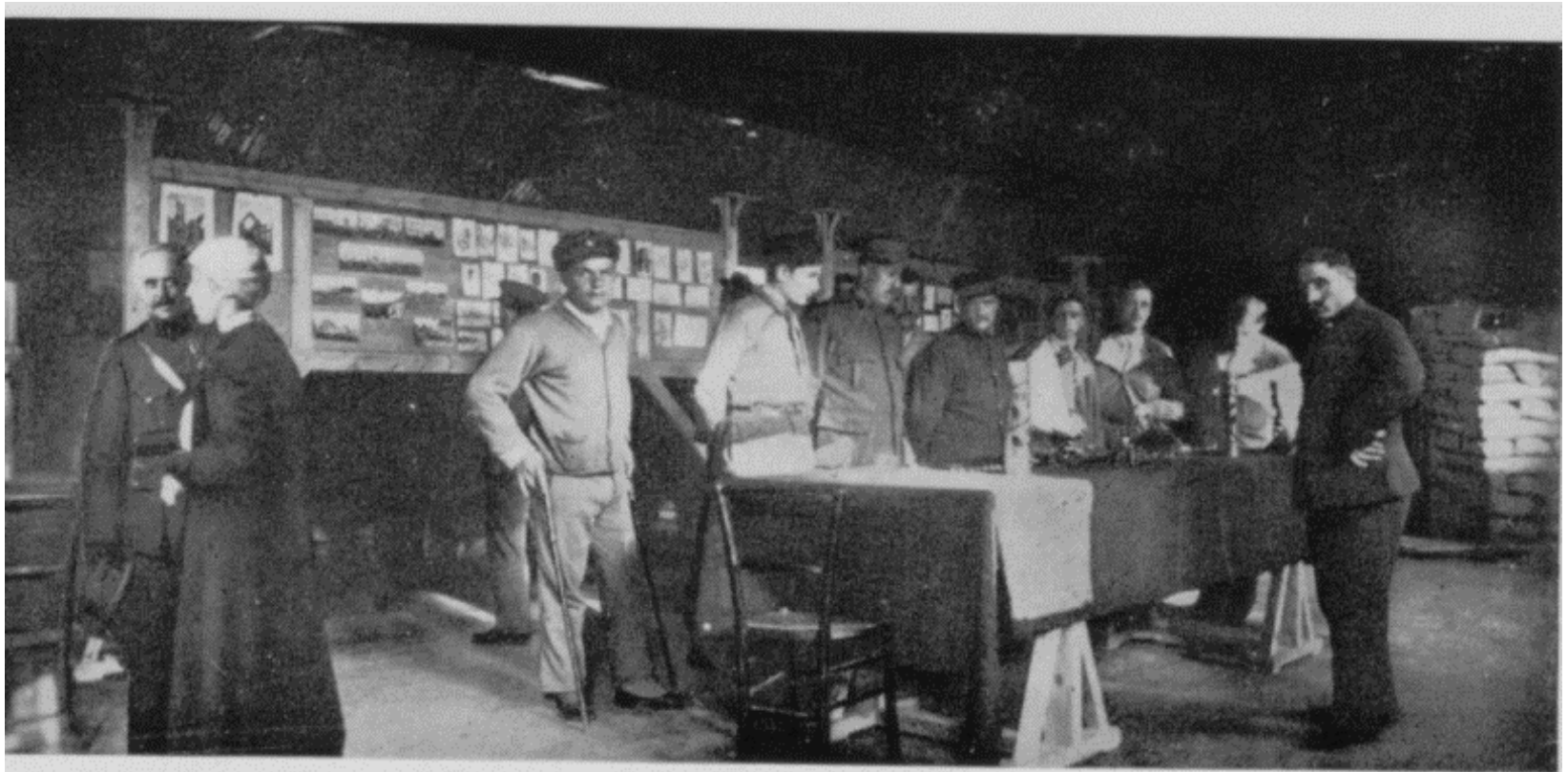
Herman Baltia (1863-1938)



*Le Capitaine d'Etat Major
Baltia a l'honneur de vous faire
part de son mariage avec Madame
Bertrand, née Gabrielle Charles.*

Liège, le 4. Avril 1899.

Baltia mit Königin Elisabeth, Ausstellung von Künstlern an der Front (de Panne - L'Océan), September 1916

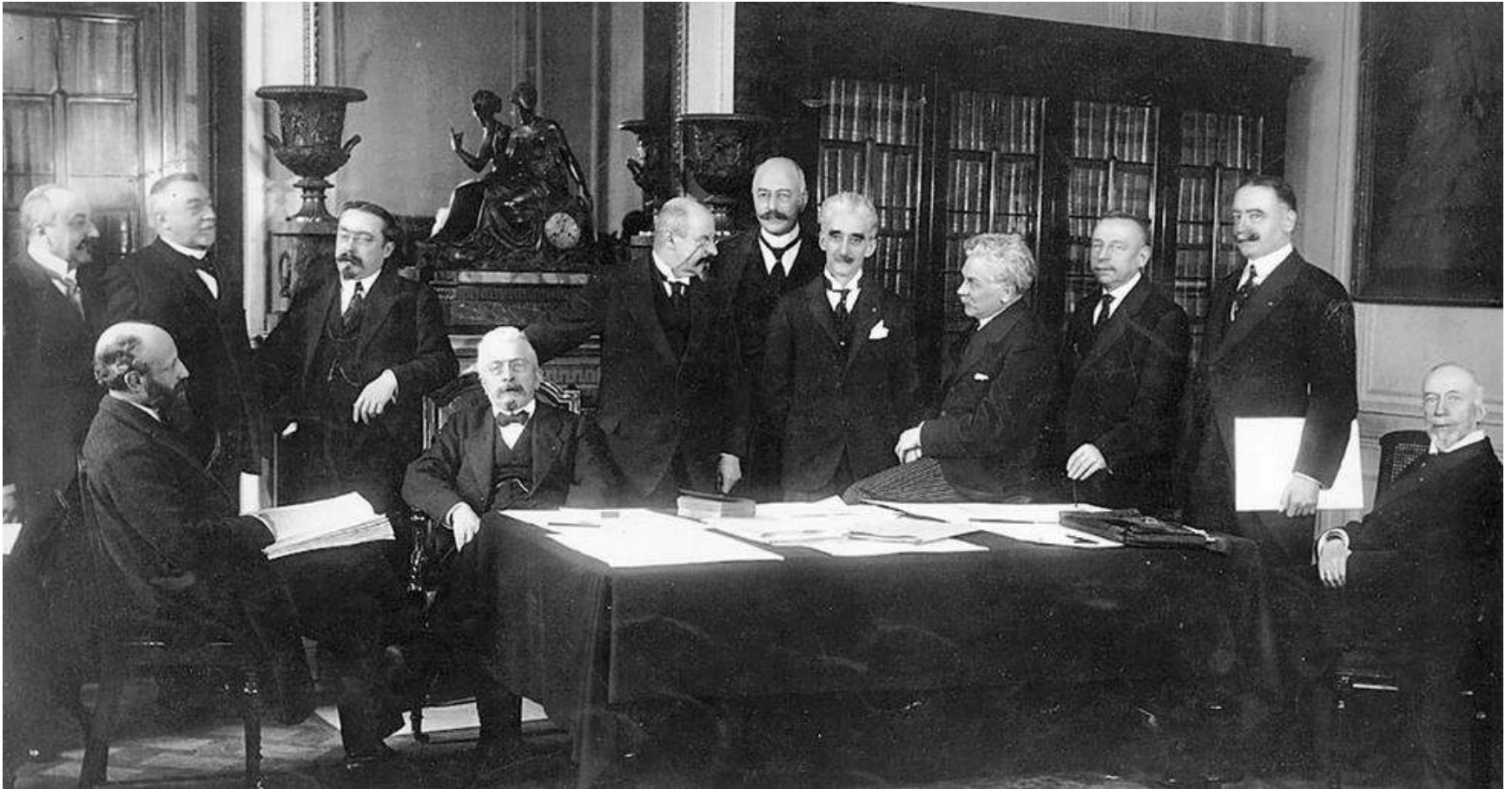


König Albert in Elsenborn, 1920-1922



Quelle: BALTIA H., Le roi Albert, Editions
l'Avenir, Brüssel, 1937

Regierung Delacroix (1918-1920)



Quelle: AMSAB fo001400: Regering
Delacroix, 1918-1920